



halový
povrch
Indoor surface



inteligencia

the tecnic intelligence

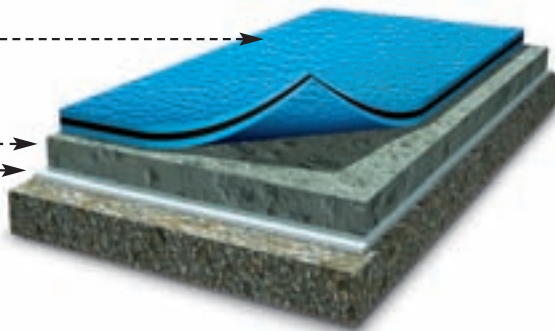


PLAY-FUTSAL® ----->

Betónový základ ----->
Concrete base

Parotesná zábrana ----->
Vapour barrier

Základné lôžko ----->
Fundation bed



Specifically made for gyms and multisports facilities, special INDOOR PLAY-FUTSAL® is the flooring system technically at a premium in terms of:

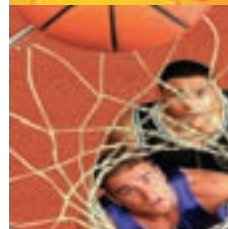
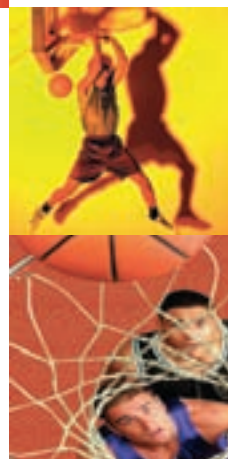
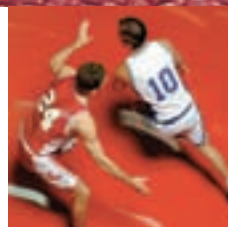
- **QUALITY** of the components. POLYVINYL CHLORIDE which has specific, purpose-made embossing.
- **ECONOMY** in the initial price, and in cutting times and costs of laying compared to conventional surfaces.
- **DURATION** of up to 25 years because the mats are reversible.
- **COMFORT**, regarding the international standards for prevention and maximum fidelity of play.
- **FIRE RESISTANCE**, strictly fire-resistant materials used.
- **COLOURS**, ten possibilities for a stylish impact.
- **COMPETITION**, preferred for the major International Events because of its ease of laying and the quality of play.

techniky



PLAY-FUTSAL® je výnimočný halový podlahový systém, špecificky vyrobený pre telocvične a multišportové zariadenia, ktorý charakterizuje:

- KVALITA** komponentov. POLYVINYLCHLORID, ktorý má špecifický, účelovo vyrobený reliéfny vzor.
- ÚSPORNOSŤ** v cene, keďže šetrí čas a náklady na jeho pokládku v porovnaní s bežnými povrchmi.
- ŽIVOTNOSŤ** až do 25 rokov, pretože povrch je obojstranný.
- KOMFORT**, vyhovuje medzinárodným pravidlám pre prevenciu športových úrazov a poskytuje maximálnu presnosť hry.
- OHŇOVZDORNOSŤ**, na výrobu povrchu je použitý nehorľavý materiál.
- FAREBNOSŤ**, poskytuje až desať možností, ako dosiahnuť vkusný vzhľad.
- KONKURENCIESCHOPNOSŤ**, povrch je preferovaný na mnohých významných medzinárodných športových podujatiach, vďaka pohodlnej pokládke a kvalite hry.



rýchle my

quick thinking

**SOCCER SPECIAL
MINIFUTBAL**

.....



Pre rýchlu, ale rozhodnú kontrolu (v driblovaní a prihrávaní lopty), PLAY-FUTSAL® poskytuje hladký, nešmykľavý povrch pre sálový futbal a minifutbal.

For fast but firm control, dribbling and passing of the ball, PLAY-FUTSAL® provides a smooth, non-slip surface for 5-A-SIDE SOCCER.



slenie



*Specifically developed for the floorings of covered Sports Complexes, **PLAY-FUTSAL®** is a matting in SELF-LEVELLING ROLLED POLYVINYL CHLORIDE.*

*The ease and exceptional speed of laying make this ideal for all those sports events needing a surface which can be lifted and re-laid swiftly. In fact, in just **24 hours** it is possible to refurbish a court or fit out a gym.*

***PLAY-FUTSAL®** is also **REVERSIBLE** thus optimising the economic aspect of the outlay by giving up to **25 years** of life to the flooring.*

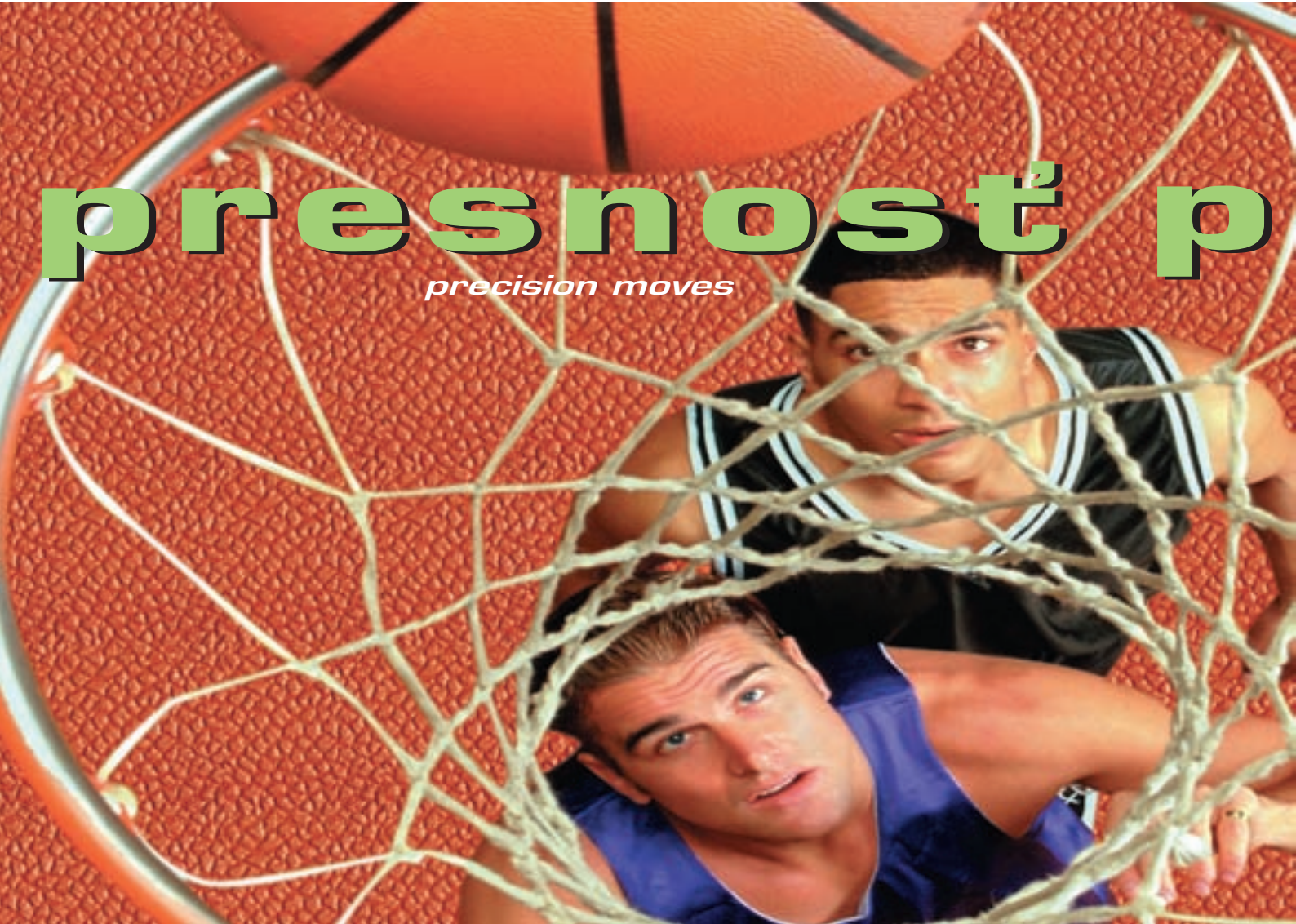
Vyvinutý špeciálne pre podlahy krytých športových komplexov je **PLAY-FUTSAL® matným rolovaným POLYVINILCHLORIDOM so schopnosťou SAMOVYROVNÁVANIA.**

Pohodlná a obzvlášť rýchla pokládka ho robí ideálnym riešením, pre všetky športové podujatia vyžadujúce povrch, ktorý sa dá rýchlo roztiahnuť a znovu zložiť. Skutočne, len za 24 hodín sa dá zrenovovať starý povrch, alebo vybaviť telocvičňa **PLAY-FUTSAL®** je tiež **OBOJSTRANNÝ**: čo najlepšie vyjadruje aspekt úspornosti výdavkov pri životnosti podlahy až do **25 rokov**.



presnosť p

precision moves



Vďaka komfortu a výnimočnej kvalite hry športovci obzvlášť uznávajú PLAY-TURF® preferovaný na rôznych medzinárodných pretekoch a zápasoch vďaka pohodlnej a rýchlej pokládke.

Vyhovuje medzinárodným pravidlám pre prevenciu športových úrazov (ABSORBCIA NÁRAZOV), poskytuje to najlepšie športové predstavenie a maximálnu sebadôveru hráča.

TENIS, ale tiež **MINIFUTBAL, BASKETBAL, VOLEJBAL, AKROBATICKÁ GYM-NASTIKA, BOJOVÉ UMENIA** (a ďalšie halové aktivity), nachádzajú v povrchu **PLAY-TURF®** to najideálnejšie riešenie, keďže je určený práve im, špeciálne účelovo vytvorenou reliéfnou tlačou, určenou pre rôzne športové aktivity.

*Preferred for use in major competitions for its ease of laying, sports people particularly appreciate **PLAY-TURF® INDOOR** because of the **COMFORT** and **QUALITY** of the game.*

It meets International Standards for prevention of sports injuries

(SHOCK ABSORPTION)

giving the best sports performance and maximum reassurance to players.

***TENNIS**, but also **5-A-SIDE, BASKETBALL, VOLLEYBALL, ARTISTIC GYMNASTICS, MARTIAL ARTS (LIST OF OTHER SPORTS PLAYED INDOORS)** find in **PLAY-TURF®** the ideal game surface since it is dedicated to them, with the special embossing purposely made for differing sports needs.*

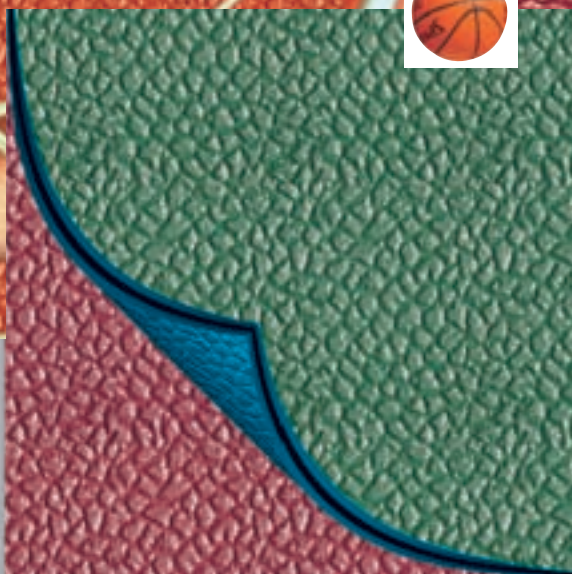
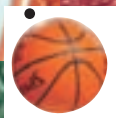
ohybov

Play

turf[®] indoor

SPORT SURFACE
ENGINEERING

GYMS SPECIAL



Špeciálne pre BASKETBAL, má PLAY-TURF[®] špecificky upravený reliéf povrchu, ktorý umožňuje hráčom dostatočne rýchly a plynulý pohyb po ihrisku, aby mohli dosiahnuť vhodnú a presnú pozíciu v streľbe.

Specifically for BASKETBALL, PLAY-TURF[®] has an embossed finish that helps the players' continual movement so that they can achieve timely and precise throwing positions.



C H A R A K T E R I S T I K Y

výška - <i>height</i>	cm 125 +/- 0,5
hrúbka a tolerancia <i>thickness and allowance</i>	4,05 mm, +/- 2,5 na stred čiary <i>4,05 mm, +/- 2,5 on the centre line</i>
obnova povrchu - <i>resurfacing</i>	pokládka na nehorľavý základ <i>laying on non-combustible base</i>
váha a špecifická váha <i>weight and specific weight</i>	g/m ² 5790 - g/m ² 1,43
životnosť povrchu <i>surface duration</i>	8 - 10 rokov (opakovane) <i>8 - 10 years (repeatable)</i>
životnosť podkladového materiálu <i>substructure duration</i>	nad 25 rokov <i>over 25 years</i>
dojem nôh <i>impression to feet</i>	bezpečný, nešmykľavý <i>secure, not slippery</i>
komfort - <i>comfort</i>	perfektný - <i>perfect</i>
zafarbenie - <i>markings</i>	v živiciach Play-Flex® - <i>in Play-Flex® resin</i>
faktor trenia <i>friction factor</i>	32 stupňov na suchom povrchu <i>32 degrees on dry surface</i>
odolnosť voči oderu <i>scratch resistance</i>	24,2 g/m ²
odolnosť voči deformácii <i>resistance to combustion</i>	25% deformácia za 22 hodín pri 23° návrät do pôvodnej polohy 75.4% <i>25% distortion for 22 h at 23° spring back 75.4%</i>
odolnosť voči vznieteniu <i>resistance to combustion</i>	trieda samohasenia 1 rýchlosť rozptylu 16 mm/min., horľavosť 68mm <i>self-extinguishing cat. 1, diffusion speed 16 mm/minute, burned section 68 mm</i>
stabilita rozmerov <i>size stability</i>	pozdĺžne -4,50%, priečne +2% <i>length var. -4.50%, width var. +2%</i> variac. long. -4,50%, variac. transv. +2%.
odolnosť voči ozónu <i>resistance to ozone</i>	stupeň 0 <i>0 grade</i>
odolnosť voči krúpam <i>resistance to hailstones</i>	odolný <i>resistant - resistente</i>
odolnosť voči starnutiu <i>age resistance</i>	2000 h hodín pri pôsobení UV 55°: stupeň 0 <i>2000 h exposure to UV 55°: 0 grade</i>
ohňovzdornosť <i>fire resistance</i>	nehorľavý, reakcia na oheň - trieda 1 <i>non-flamm. class 1 reaction to fire</i>
vzhľad <i>appearance</i>	dobrý, veľmi málo lesklý <i>good, very little glare</i>
farby <i>colours</i>	červená, zelená, svetlomodrá (iné podľa požiadavky) <i>red, green, light blue (others on request), colour consistency assured in each production batch</i>
pevnosť v ťahu <i>tensile strength</i>	pozdĺžne 9,20 N/mm ² priečne 6,05 N/mm ² <i>n./mm² longitudinal (longwise) 9,20</i> <i>n./mm² transversal (across) 6,05</i>
odolnosť voči slzeniu <i>tearing resistance</i>	pozdĺžne 49,1 N/mm ² priečne 41,2 N/mm ² <i>n./mm longitudinal (longwise) 40,1</i> <i>n./mm transversal (across) 41,2</i>
konečné predĺženie <i>ultimate elongation</i>	- % pozdĺžne 205,2 - % priečne 248,2 - % longitudinál (longwise) 205,2 - % transversál (across) 245,2

