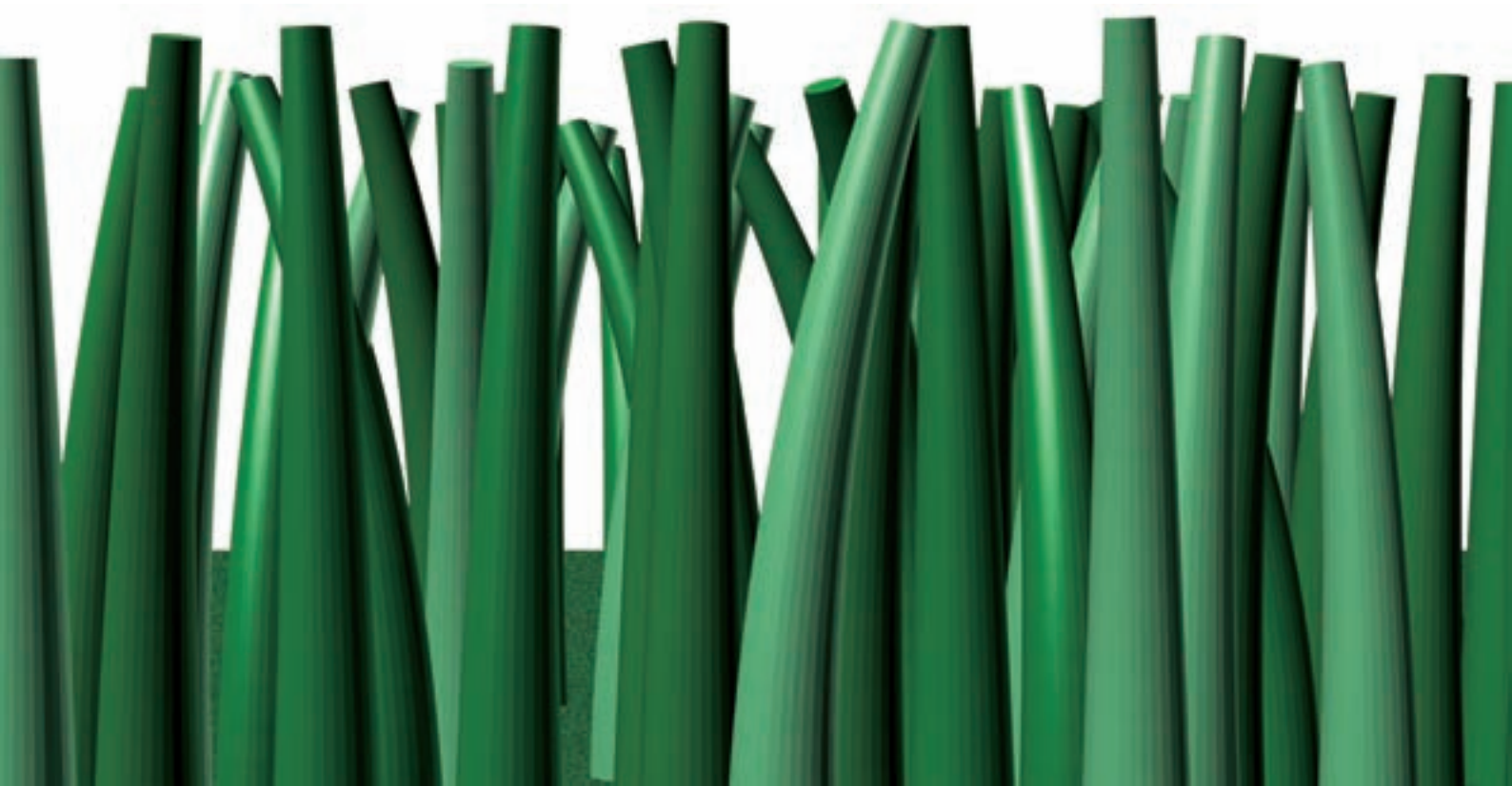


nie len  
**tenis**  
*Not just tennis.*



*The new* **nová**  
*answer* **odpověď**  
**PLAY IT® PLAY-IT®**  
*for any* **na každý**  
*problem* **problém**  
*in SPORTS* **ŠPORTOVÝCH**  
*SURFACES.* **POVRCHOV.**





1)

2)

3)

4)

- 1) POVRCH PLAY-GRASS®  
SYNETICKÁ TRÁVA
- 2) ASFALTOVÝ KOBEREČ -ÚPLNE  
ZAROVNANÝ DOSTUPNOU TECHNIKOU
- 3) VRSTVA LISOVANÉHO DRVENÉHO  
KAMENIA S 1% SKLONOM
- 4) UPRAVENÁ ZÁKLADNÁ VRSTVA ŠTRKU
- 5) ZEM

1) FLOORING IN PLAYGRASS® SYNTHETIC GRASS  
2) BITUMINOUS CARPET-COMpletely LEVELLED WITH  
HUMP-BACKED SLOPE 3) FINELY CRUSHED STONE  
CAREFULLY ROLLED AND LEVELLED WITH ABOUT A 1%  
SLOPE 4) BASE IN NATURAL RIVER OR QUARRY GRAVEL,  
ROLLED AND SMOOTHED 5) VIRGIN TAMPED EARTH

5)

# variability všestrannost'

*Usable at any time of year and in any weather, the PLAY-GRASS® covering can be laid onto various bases, whether new or old.*

*The careful **laying techniques** tried out by PLAY-IT® assure that the court will have **ten years'** life.*

***Economical**, since it is maintenance free, PLAY-GRASS® permits a use frequency which is ten times higher than on real grass.*

***Stable** to atmospheric agents, it is extremely resistant to weather and has exceptional **DRAINING** ability.*

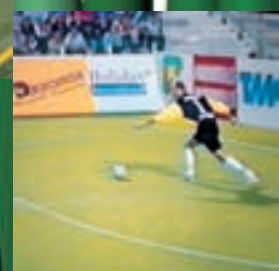
***Elastic** and comfortable, PLAY-GRASS® reduces the risk of muscular strain and skin injuries, assuring **GOOD PLAYING CONDITIONS**.*

*The **aesthetic impact**, particularly pleasing, is guaranteed to last because the colours do not fade.*

Povrch **Play-Grass®** sa môže klásť na akýkoľvek podklad, či už nový, alebo starý a je použiteľný v ktoromkoľvek ročnom období za každého počasia.

Starostlivá **technika pokládky** vykonaná firmou **PLAY-IT®** zaručuje životnosť povrchu **10 rokov**.

Povrch **PLAY-GRASS®** je úsporný, keďže nevyžaduje údržbu, umožňuje desaťnásobne častejšie užívanie než skutočná tráva. **Stabilný** voči atmosferickým vplyvom, je extrémne odolný voči počasiu a má výnimočné odvodňovacie schopnosti. Elastický a pohodlný povrch **PLAY-GRASS®** znižuje riziko svalového preťaženia a poškodenia kože a zaručuje dobré hracie podmienky. Príjemný estetický dojem je zaručene trvalý, keďže farby neblednú.



# product produkt



**PLAY-GRASS®** is a carpet of synthetic grass obtained from weaving high quality yarn, mostly of **POLYPROPYLENE** and **POLYTHENE** fibres.

The characteristic **high strength and high stability** of the raw material as well as the **versatile** nature of the grass covering make

**PLAY-GRASS®** a valid alternative for very many sports and for any multi-use and recreational area.

Specifically for out-door tennis,

**PLAY-GRASS® TENNIS** is an extremely densely woven surface which faithfully re-creates play on natural grass.

The special fibre from which it is made, which is primarily solid and stable, makes

**PLAY-GRASS® TENNIS** longer-lasting, with very good draining and, due to the little amount of sanding that is needed, **easy to maintain**.

**PLAY-GRASS®** je koberec zo syntetickej trávy, získaný tkaním vysokokvalitnej priadze, väčšinou z **POLYPROPYLENOVÝCH** a **POLYETYLÉNOVÝCH** vlákien. Charakteristická **vysoká sila a stabilita suroviny**, rovnako ako aj všestranná povaha trávovej krytiny robí z **PLAY-GRASS®** vhodnú alternatívu pre mnohé športy a pre akékoľvek viacúčelové a rekreačné plochy. Pre tenis na voľnej ploche je obzvlášť vhodný **PLAY-GRASS® TENNIS**. Je to veľmi husto tkaný povrch, ktorý verne kopíruje podmienky hry na prírodnej tráve. Špeciálne vlákno, z ktorého je vyrobený, je vo svojom základe pevné a stabilné, robí povrch **trvanlivým**, s vinikajúcou odvodňovacou schopnosťou, a vzhľadom na potrebu malého množstva piesku, ľahko udržiavateľným.



# komfort

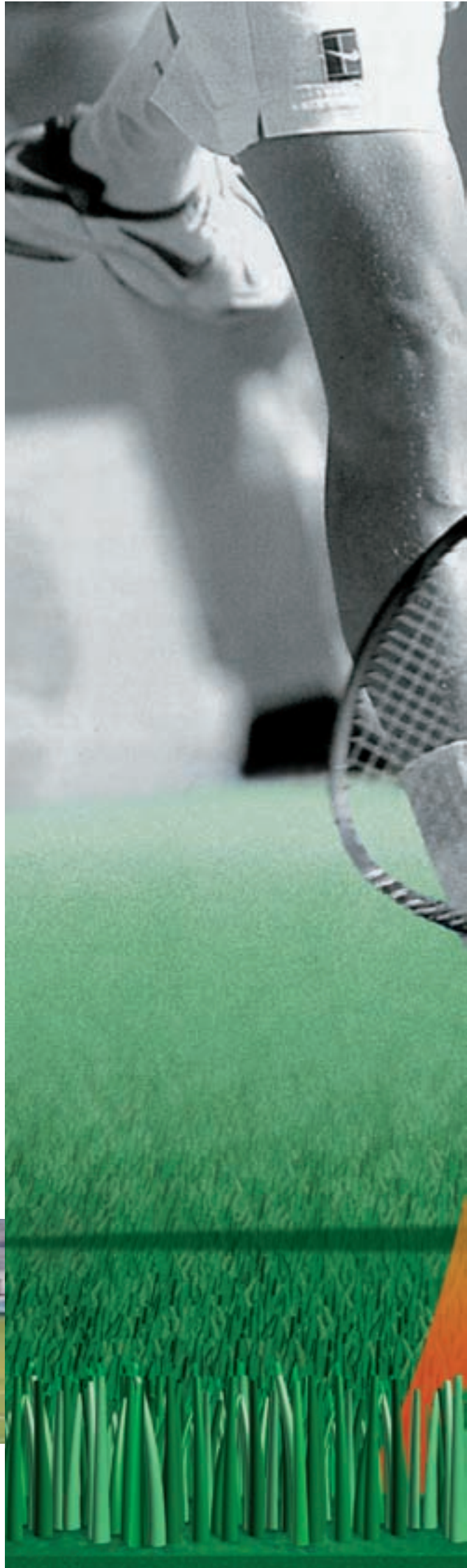
comfort

**PLAY-GRASS®** sa v tenise obzvlášť cení pre svoju jednotnosť a mäkkosť. Obzvlášť v **PLAY-GRASS® TENNIS** správna hladina elastickeho zabezpečuje komfort hry: klasické problémy svalového preťaženia, nevyhnutne sa objavujúce v prípade príliš tvrdého povrchu, alebo typická únava spôsobená príliš mäkkým povrchom, sú pomerne redukované. **PLAY-GRASS®** dáva hráčovi v každej situácii istý a pevný terén.

*PLAY-GRASS® is especially appreciated in TENNIS for the uniformity and the softness of its surface.*

*Particularly in PLAY-GRASS® TENNIS, just the right level of elasticity assures playing comfort: the classic problems of muscular stiffening, inevitable if the surface is too hard, or the typical tiredness caused by a surface being too soft, are both considerably reduced.*

*PLAY-GRASS® gives the player, in any situation, a sure and fast ground.*



# kvalita

quality

*PLAY-GRASS® guarantees good playing quality: the bounce, the speed and trajectory of the ball, as well as all the spins and effects made with the racket are the truest that can be achieved on synthetic grass.*


*This is why PLAY-GRASS® is acknowledged as being an excellent playing surface.*

*Furthermore, the almost unlimited practicability makes it particularly ideal for open-air courts.*

*More specifically, PLAY-GRASS® TENNIS faithfully re-creates the conditions of play on natural grass: a fast surface but with the right bounce for the ball, appreciated both by professionals and those who want to gain experience on a something different to the conventional surface.*

**PLAY-GRASS®** zaručuje dobrú kvalitu hry: odskok, rýchlosť a dráha loptičky, rovnako ako rotácia a efekty vykonané raketou sú najprirodzenejšie, aké sa dajú dosiahnuť na syntetickej tráve. Preto je **PLAY-GRASS®** uznávaný ako vynikajúci hrací povrch. Navyše takmer neohraničená použiteľnosť ho robí takmer ideálnym riešením pre kurty na voľnej ploche. Viac špecifický povrch **PLAY-GRASS® TENNIS** verne kopíruje podmienky hry na prírodnej tráve: rýchly povrch, ale so správnym odskokom loptičky, čo oceňujú profesionáli, ale aj tí, ktorí chcú získať skúsenosti na inom než bežnom povrchu.



	 PLAY-GRASS®	HARD KURT HARD COURT	BEŽNÝ SINT. ZAKL. CONVENTIONAL SYNTHETIC BASE	CEMENT
dĺžka odskoku bounce length	m. 7,06	m. 6,93	m. 7,35	m. 7,77
výška odskoku bounce height	m. 1,56	m. 1,63	m. 1,34	m. 1,27
trvanie odskoku bounce duration	1 sec. 1/10	1 sec. 2/10	1 sec. 1/10	-

TECHNICKÁ CHARAKTERISTIKA PLAY-GRASS®  
TECHNICAL CHARACTERISTICS PLAY-GRASS®

materiál material	ekologická polypropylénová priadza pre športové použitie, 7600 - 10.000 denier, UV odolná farba ecological polypropylene yarn for sports use 7600 - 10,000 denier coloured with masters stable to UV radiation
veľkosť vlákna fibre size	od 75 do 100 mikróvov from 75 to 100 micron
výška vlákna fibre height	22, 27, 32, 37, 42 mm 22, 27, 32, 37, 42 mm
podložka support	základná P.P. tkanina je stabilizovaná proti UV žiareniu a potiahnutá kaučukovým latexom primary fabric in P.P. stabilised to UV radiation and coated with rubber latex
priepustnosť permeability	25 L/min cez mikrosieť 25 L per minute through micro-perforations
šírka role roll width	3.70 - 4.10 m
dĺžka role roll length	podľa objednávky to order
príslušenstvo kit	biele a žlté čiary v rovnakej kvalite ako PLAY-IT® v šírke 5, 8, až 10 cm; polyesterová páska 30 cm vysoká; špeciálne polyuretánové dvojzložkové lepidlo v 10 kg + 1 kg plechoviciach, triedený kremičitý piesok 0.3/0.6 white or yellow lines in the same material as PLAY-IT® in widths of 5, 8 and 10 cm. tape in polyester - 140 micron thick, 30 cm high special polyurethane two-part adhesive in 10 kg + 1 kg tins. selected quartz sand of rounded grain size 0.3/0.6
L.A.F. materiál L.A.F. material	polyolefinová priadza 7600 až 10000 denier, napustené protioderové vlákna k dispozícii v rôznych výškach polyolefine yarn of 7600 to 10,000 denier. Lubricated Anti-Abrasive fibre available in various heights

TECHNICKÉ CHARAKTERISTIKY PLAY-GRASS® TENNIS  
TECHNICAL CHARACTERISTICS PLAY-GRASS® TENNIS

názov produktu product name	PLAY-GRASS® TENNIS 17 mm 17 mm deep PLAY-GRASS® TENNIS
spôsob výroby method of manufacture	tvorenie trsov tufting
vhodné športy for sports	tenis, volejbal, futbal a minifut. tennis, volley-ball, five-a-side soccer
skladba vlákna fibre composition	100% polypropylén 100% polypropylene
denier denier	8.800 DTEX
štruktúra vlákna fibre structure	vláknitá priadza fibrillar twist
hrúbka vlákna fibre thickness	65 MICRON
hmotnosť vlákna fibre weight	1200 gr/m <sup>2</sup>
výška vlákna fibre height	15 mm
počet stehov number of stitches	42.000 m <sup>2</sup> 42,000 per m <sup>2</sup>
farba colour	prírodná zelená environmental green
pevnosť v ťahu ultimate tensile strength	podľa ISO 2062 standard to ISO 2062 standard
obsah farby colour fastness	DIN 54004 SCALE 8 standard to DIN 54004 SCALE 8 standard
odolnosť voči UV žiareniu resistance to UV radiation	podľa DIN 53387 standard to DIN 53387 standard
základný materiál primary material	UV stabilný polypropylén 121 gr/m <sup>2</sup> UV radiation stabilised, polypropylene 121 g/m <sup>2</sup>
podložka backing	kaučukový latex 1000 gr/m <sup>2</sup> rubber latex 1000 g/m <sup>2</sup>
celková hrúbka total depth	17 mm
celková hmotnosť total weight	2.200 gr/m <sup>2</sup> 2,200 g/m <sup>2</sup>
priepustnosť permeability	>4x10 - 4 M/S=1.800 L/H/m <sup>2</sup> >4 x 10 - 4 M/S = 1,800 L/H/m <sup>2</sup>
reakcia na oheň reaction to fire	TRIEDA 1 - CLASS 1 COD. BG721B41CD100001
šírka role width - length of roll	400 cm - podľa požiadaviek 400 cm - to requirements
čiar boundary lines	biele 5-8 cm white inset - 5 to 8 cm
celková tolerancia overall allowances	±5%
schválenie produktu product approval	INSEP LABORATOIRE CENTRAL DES SOLS SPORTIFS - PARIS OTTOGRAF INSTITUT



# use využitie

The **high production technology** of the **PLAY-GRASS® MATTING** gives almost **universal use**.

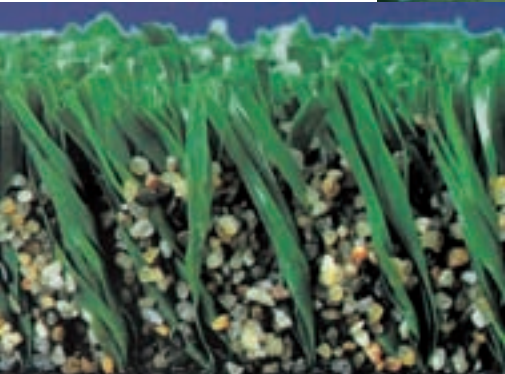
By using selected yarn and by varying the density of stitches together with the weight, thickness and height of the fibres, **PLAY-GRASS®** can meet the various needs of tennis, and offer its **twenty years' experience** in the construction of tennis courts to various other sports.

In **soccer** and **five-a-side**, for example, very tall synthetic grass makes it possible for boot studs to penetrate further into the ground, giving better playing control. In **rugby** and **American football**, on the other hand, the good hold and the accuracy of the bounce make **PLAY-GRASS®** a reliable "COMPETING GROUND".

Also sports that are very fast, such as **hockey**, or with maximum control of the field, such as **golf**, find an excellent ground for playing with **PLAY-GRASS®**. In the same way, any **sport-recreation area**, specific or multi-function, can find a functional and economical solution in **PLAY-GRASS®**.

Vysoká **technológia výroby PLAY-GRASS® MATTING** umožňuje takmer **univerzálne použitie**.

Použitím vybraných priadzi a striedaním množstva stehov spolu s váhou, hrúbkou a výškou vlákien dokáže **PLAY-GRASS®** uspokojiť rôzne tenisové požiadavky. Firma ponúka svoje **20-ročné skúsenosti** pri výstavbe tenisových kurtov aj rôznym iným športom. Napríklad vo **futbale** a **mini-futbale** veľmi vysoká syntetická tráva umožňuje výčnelkom na obuvi vniknúť hlbšie do pôdy, čím dáva hre lepšiu kontrolu. V **rugby** a **americkom futbale** dobrá opora a presnosť v odskoku robia **PLAY-GRASS®** spoľahlivým a vhodným povrchom. Taktiež veľmi rýchly šport ako **hokej** alebo **golf**, s maximálnou kontrolou ihriska, nachádzajú v povrchu **PLAY-GRASS®** vynikajúci terén. Rovnako akékoľvek **športovo-rekreačné plochy**, či už špeciálne alebo viacúčelové, môžu nájsť v povrchu **PLAY-GRASS®** funkčné a ekonomické riešenie.





**PRO-SPORT international s.r.o.:** Fazuľová 2, 811 07 Bratislava, Slovakia  
tel.: +421-7/394444 (52494444), fax: +421-7/395781 (52495781), E-mail: [prosport@computel.sk](mailto:prosport@computel.sk)